

PLASMA AIR DISINFECTOR

—— オゾン空気消毒器 (HPA-36C) ——

次世代空気消毒システム 空間から表面付着菌まで！



Point 1 1台で3機能のハイブリッド仕様



仕様
HPA-36C
W360mm×H220mm×D85mm
DC12V 100V 最大 22.5W (消費電力)
約 3.7Kg



高濃度オゾンを放出し、空気内の有害物質、ウイルス、**表面付着菌**までも**不活性化**します。



UV ランプをはじめ徹底した**除菌**工程で室内の空気を常に**清潔**に保ちます。



マイナスイオンを放出し、**さわやかな空間**を作り出します。

Point 2 オゾンを使用した消毒システム

オゾン (O₃) とは

酸素原子で構成されており、作用後は空気中に水と酸素しか残らないため、環境にやさしく、低ランニングコストであることが利点です。塩素の約7倍の酸化力を誇り、あらゆる有害物質、ウイルス、表面付着菌までも不活性化します。

効果

SARS、MERS をはじめとしたウイルスへの効果は国際的に認められており、今後新型コロナウイルス対策として非常に注目されています。脱臭にも強い効果があります。

安全機能

人の動きを感知すると運転を停止させ、オゾン分解モードを自動的に起動させます。

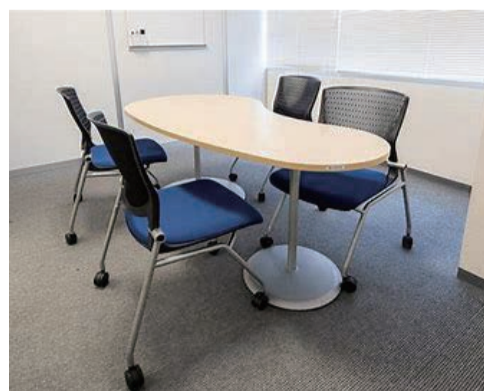
Point 3 徹底した空気清浄システム

持ち運びが容易なコンパクトなサイズにコンセントがない環境でも緊急な除菌が可能なマルチな空気清浄器です！



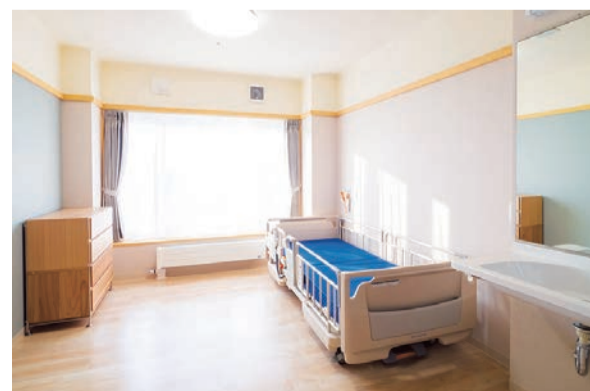
往診車、福祉施設の送迎ワゴン車の除菌に！

コンパクトなので、車内の除菌にも最適です。バッテリー内蔵により、**搭乗時の除菌**や**乗車前後の短時間オゾン除菌**が出来ます。



面会室の除菌に！

面会中の稼働：通常空気清浄モード
入室前/退室後のオゾンによりしっかり**除菌**
空室中の消毒：高濃度のオゾンで
しっかり
消臭&除菌



お部屋の除菌に！

目安面積

オゾンモード	~33m ² (最低2時間)
空気清浄モード	~33m ²
マイナスイオンモード	~33m ²

オゾン空気消毒器 (HPA-36C)



歯科クリニック様導入例紹介



デザインは素晴らしいです。
小さく何処にでも設置できます。
このコロナウイルス時代、
必需品だと思います。



都内歯科クリニック
院長先生より

歯科クリニック様の使用例

☀️ 診療時間中

🕒▶️🕒 9:00~18:00

空気清浄モード or イオンモード

クリニック内の空気を常に清潔に!

🌙 診療時間外

🕒▶️🕒 22:00~4:00

オゾンモード4h + オゾン分解モード2h

空間・表面付着菌まで徹底除菌!

※オゾンモードは必ず人がいない環境で使用し、
オゾン分解モードが終わるまで入室しないでください。
※タイマー設定により、留守番消毒が可能です。

効果

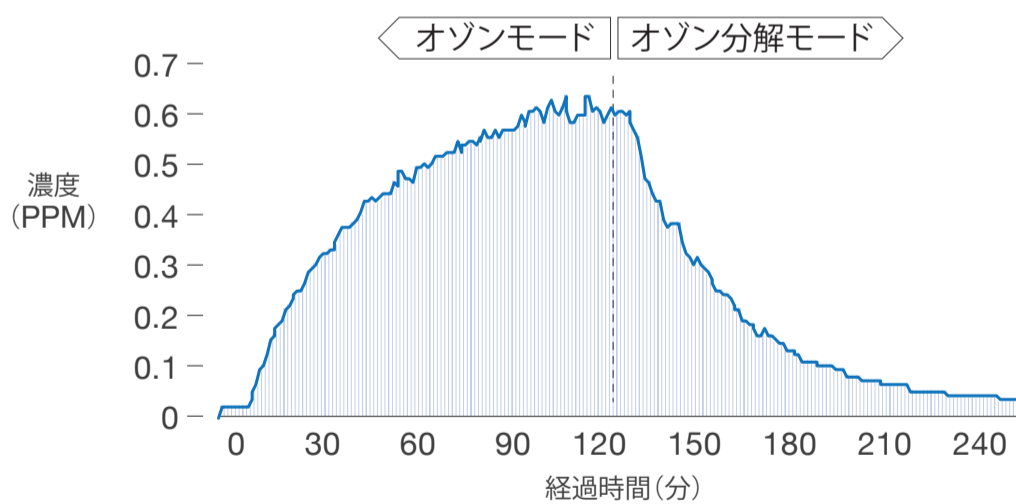
HPI性能試験結果

対象	除去率
PM2.5	95.30
スギ花粉	92.70
ヒノキ花粉	92.10
インフルエンザAウイルス	99.20
ネコカリシウイルス(ノロウイルス)	97.20
インフルエンザAサブウイルス	99.90
鳥インフルエンザ	99.90
コロナウイルス ※新型でない	99.90
ジカウイルス	99.90
大腸菌	99.80
緑膿菌	99.80
黄色ブドウ球菌	99.90

HPI (Hades Plasma Ionizer)

空気清浄モード、イオンモード時に作動するイオン発生器です

オゾン濃度測定結果



- 21m², h=2.5m, 機器から4.6m地点で測定 ● オゾン発生量は800mg/h
- オゾンモードを2時間、オゾン分解モードを2時間稼働
- CT値は約60で強力に除菌

※CT値 = オゾン濃度 (ppm) × 時間 (分) で計算し、グラフ下部面積がCT値 (効果の大きさ) を表します

輸入販売元



株式会社 CU

www.japan-cu.com

〒105-0001 東京都港区虎ノ門1-2-10 虎ノ門桜田通ビル8F

TEL. 03-6205-7385 FAX. 03-6205-7386

お問い合わせ先

株式
会社

ニカサ関東商会

埼玉県川口市東川口6丁目20番12号

TEL 048-294-2210 FAX 048-294-2326

URL: https://ec-mikasa.com

E-mail: mail@mikasa-ks.com