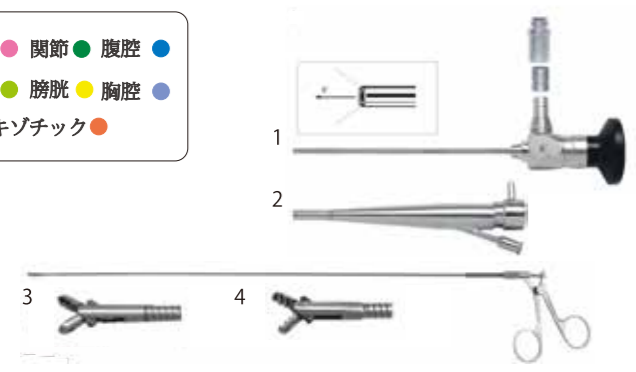


## 耳用硬性鏡基本セット

No	製品番号	製品名	規格	適応部位
1	C0010	硬性鏡φ2.7×105mm	0°	●
2	C1001	シース【ワーキングチャンネル付】φ2.0×WL110mm		●
3	A2201	生検鉗子	5.5Fr×260mm	● ● ● ● ●
4	A2203	把持鉗子【鋸歯状】	5.5Fr×260mm	● ● ● ● ●

耳 ● 関節 ● 腹腔 ●  
鼻 ● 膀胱 ● 胸腔 ●  
エキゾチック ●



## 鼻・膀胱用硬性鏡基本セット

No	製品番号	製品名	規格	適応部位
1	B0212	硬性鏡φ2.7×175mm	30°	● ● ● ● ●
2	A1202	シース【オブジュレーター付属】13.5Fr		● ● ● ● ●
3	A1203	マニピュレーター		● ● ● ● ●
4	T1001	アダプタ	2個セット	● ● ● ● ●
5	A2145	シーリングキャップ	10個セット	● ● ● ● ●
6	A2201	生検鉗子	5.5Fr×260mm	● ● ● ● ●
7	A2203	把持鉗子【鋸歯状】	5.5Fr×260mm	● ● ● ● ●

耳 ● 関節 ● 腹腔 ●  
鼻 ● 膀胱 ● 胸腔 ●  
エキゾチック ●



## 動物用内視鏡専用処置具

商品を絞り込み、低コストを追求した商品群です。

製品名	製品番号	規格	適応部位	特徴		
〈動物用生検鉗子〉 WF-BT	WF-1825BT	適応チャンネル 2.0mm 有効長 φ1.9×2500(mm)	長径	孔付 針なし 開き幅 6mm±0.5mm	先端片側長さ 3mm±0.5mm 先端片側長さ 3.3mm±0.5mm	長径カップに加え孔を付けたカップにより、より多くの組織採取に適しています。
	WF-2423BT	適応チャンネル 2.8mm 有効長 φ2.5×2300(mm)				
〈針付生検鉗子〉 WF-BW	WF-2423BW	適応チャンネル 2.8mm 有効長 φ2.5×2300(mm)	標準型	孔付 針付 開き幅 7mm±0.5mm	先端片側長さ 3.3mm±0.5mm	カップ中央の孔に加え、カップ内に針を設けた事により、粘膜上のスリップを防ぎ、多くの組織採取に適しています。
	WF-1825GJ	適応チャンネル 2.0mm 有効長 φ1.9×2500(mm)	V字型	開き幅 5.5mm±0.5mm	先端片側長さ 4mm±0.5mm	やわらかい異物を爪に食い込ませて把持するのに適しています。
WF-2423GJ	適応チャンネル 2.8mm 有効長 φ2.5×2300(mm)	開き幅 7.5mm±0.5mm		先端片側長さ 6mm±0.5mm		
〈罎口把持鉗子〉 WF-GK	WF-1825GK	適応チャンネル 2.0mm 有効長 φ1.9×2500(mm)	V字罎口型	開き幅 9mm±0.5mm	先端片側長さ 6mm±0.5mm	開き幅が大きくV字罎口型の為、厚手の布製品や大きさのある布製品の把持がしやすい鉗子です。
	WF-2423GK	適応チャンネル 2.8mm 有効長 φ2.5×2300(mm)		開き幅 15.5mm±0.5mm	先端片側長さ 10.9mm±0.5mm	
〈三爪鉗子〉 WF-GM3G	WF-1825GM3G	適応チャンネル 2.0mm 有効長 φ1.9×2500(mm)	三脚型	開き幅 20mm±4mm	—	ポリペクトミー後のポリープを、組織を痛めずに回収するのに適しています。
	WF-2423GM3G	適応チャンネル 2.8mm 有効長 φ2.5×2300(mm)		開き幅 35mm±7mm		
〈バスケット鉗子〉 WF-GL4	WF-1819GL420	適応チャンネル 2.0mm 有効長 φ1.9×1900(mm)	三脚型	かごの幅 20mm	—	丸く滑りやすい異物を回収するのに適しています。種や小さい食塊等の回収に用います。
	WF-2423GL430	適応チャンネル 2.8mm 有効長 φ2.5×2300(mm)		かごの幅 30mm		

※内視鏡システムは動物用医療機器の為、人体には使用できません。※鉗子等は動物用に作られたもので人体には使用できません。※更なる製品改良の為、予告なくカタログと仕様変更させていただきます。※製造国・輸入元の急激な為替変動や海外事情により、価格等変動する場合があります。また、製造中止になる場合もあります。

## 動物用内視鏡システム



HD カメラ対応モジュール  
LED 光源  
USB メモリー機能  
送水ボトル方式、送気ポンプ内蔵  
HbE 画像補正機能

**品質**  
High Quality

**機能**  
High Function

**費用**  
Low Cost

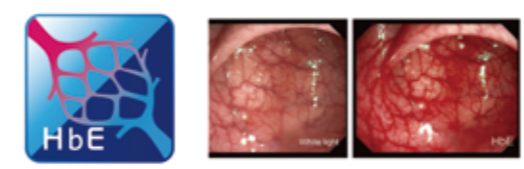
AOHUA 製  
日本国内認可製品

HD image  
LED 光源

イニシャルコスト  
&  
ランニングコスト } を配慮した  
価格設定

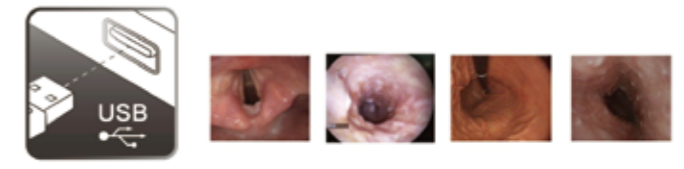
### 新機能紹介

#### さらに見える！HDカメラ&HbE機能搭載



ホワイトモードからヘモグロビン強調モード  
血管のメリハリ強調で病変部が見やすくなりました。

#### 処理中の録画ができる！USBメモリ機能搭載



USBユニット内蔵にて、USBアダプターで静止画・動画が記録可能。  
お手持ちのパソコンで確認・編集が可能になりました。

〈販売元〉  
株式会社 **ニカサ関東商会**  
埼玉県川口市東川口6丁目20番12号  
TEL: 048-294-2210 FAX: 048-294-232  
URL: https://ec-mikasa.com  
E-mail: mail@mikasa-ks.com

代理店

株式会社 **ニカサ関東商会**

# 進化した HD カメラ & HbE 機能搭載。処置中の録画ができる USB メモリ機能搭載。

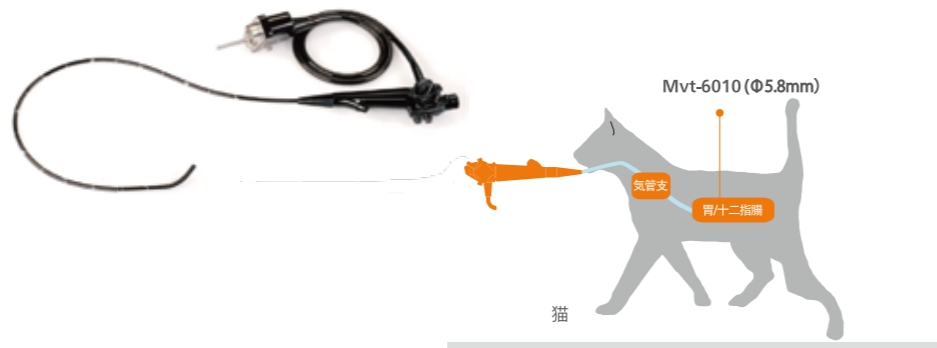
猫・小型犬に対応可能な細径動物用ビデオスコープ

## Mvt-6010



細径  
φ5.8mm  
有効長  
1000mm

5.8mm（先端部外径）の細径で猫・小型犬の診断・処置もスムーズに行える多用途なスコープです。  
スコープは有効長 1000mm で中型犬の胃まで到達可能です。



診断・処置の可能性を広げる高画質動物用ビデオスコープ

## Mvt-8015 Mvt-9215



中径  
φ8mm  
有効長  
1500mm

微細な病変をとらえる高画質（HD）により、的確な診断・治療処置を実現。大型犬の十二指腸まで到達可能です。



### スコープ仕様書（規格品）

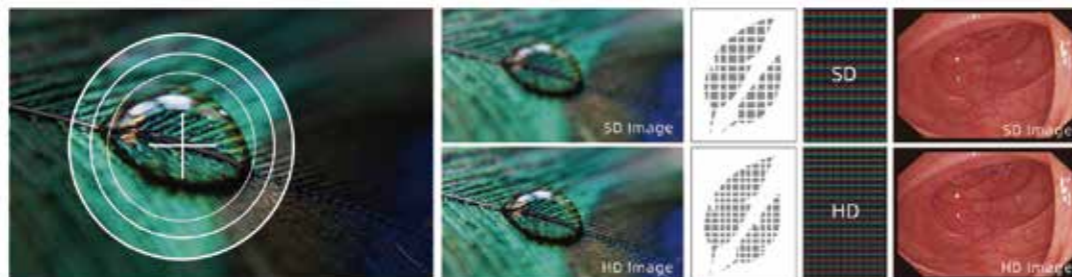
Mvt スコープ	有効長	スコープ挿入部外径	鉗子チャンネル内径	観察深度	視野角	先端湾曲角度	
Mvt-6010	5.8	1000mm	5.8mm	2.0mm	3-50mm	120°	上方：210° 下方：90° 右/左 100°
Mvt-8015	8.0	1500mm	8.0mm	2.0mm	3-100mm	140°	上方：210° 下方：90° 右/左 100°
Mvt-9215	9.0	1500mm	9.0mm	2.8mm	3-100mm	140°	上方：210° 下方：90° 右/左 100°

CMOS センサーの採用  
CMOS センサーは、素子が小さいため消費電力が小さく、原理的にスミア（明るい撮影条件下で生じる縦方向の光のスジ）やブルーミング（強い光によって画面が白く抜ける現象）が発生しない。



### HD image

高精細画像表示なので、どんな微妙な変化も明確に詳細に目の前で調べる事が出来ます。



### 本体仕様書

本体寸法(mm)	高さ 160 幅 300 奥行 360
記録機能	USB Function
画像性能	HD image システム
光源	LED 光源 色温度 3000k ~ 7000k 明るさ 200Lm
出力	DVI・Y/C・AV 出力サポート
画像補正	HbE（ヘモグロビン強調画像機能）
送水	送水ボトル方式
送気	送気ポンプ≧5L/分 40-90kPa

※オプション：画像モニター・架台

### 製品の特長

- 動物体内を観察・処置をおこなえます。
- スコープの操作性にも優れております。
- HD カメラ内蔵より鮮明にモニターへ映し出すことができ、USB へ保存すれば PC でも確認可能です。



## 動物用内視鏡システム 元動薬第 504 号



動物用ビデオシステム（内視鏡のみ）  
**Mvt-HD**



動物用ビデオシステム  
（内視鏡硬性鏡一体型）  
**Mvt-RHD**